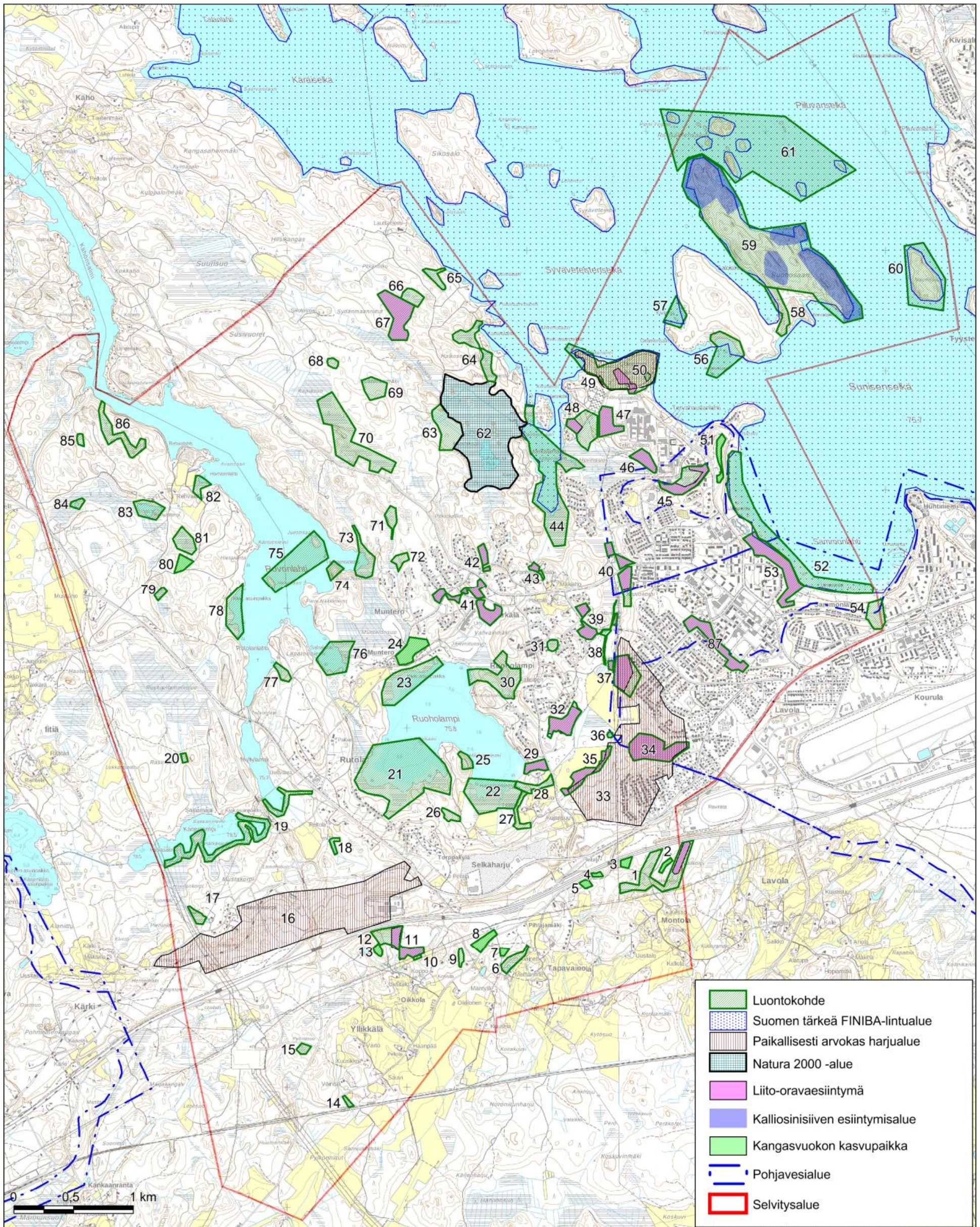


LAPPEENRANNAN KESKUSTAAJAMAN OSAYLEISKAAVA 2030
Itäinen osa-alue

Peruselvityskartat

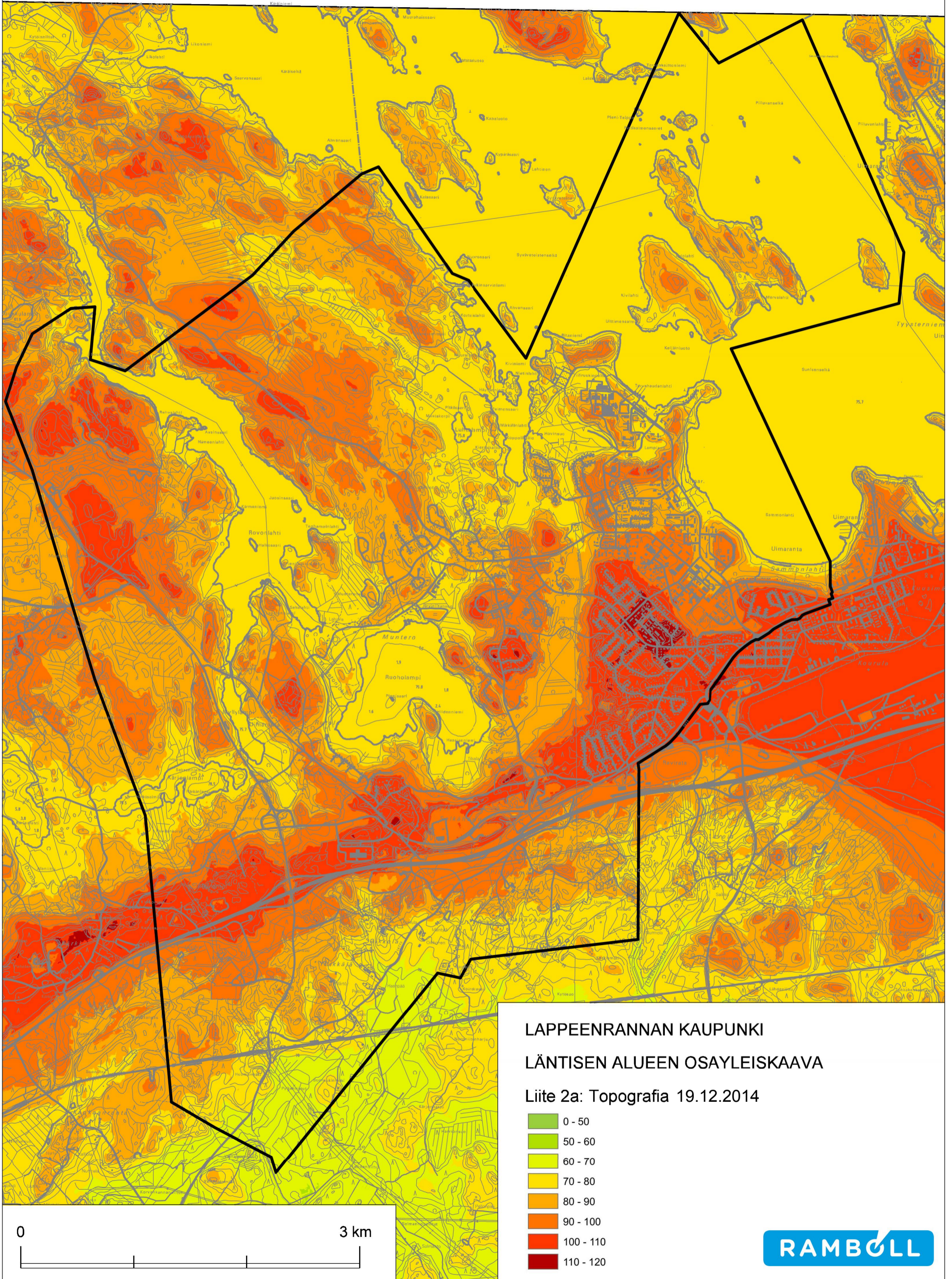


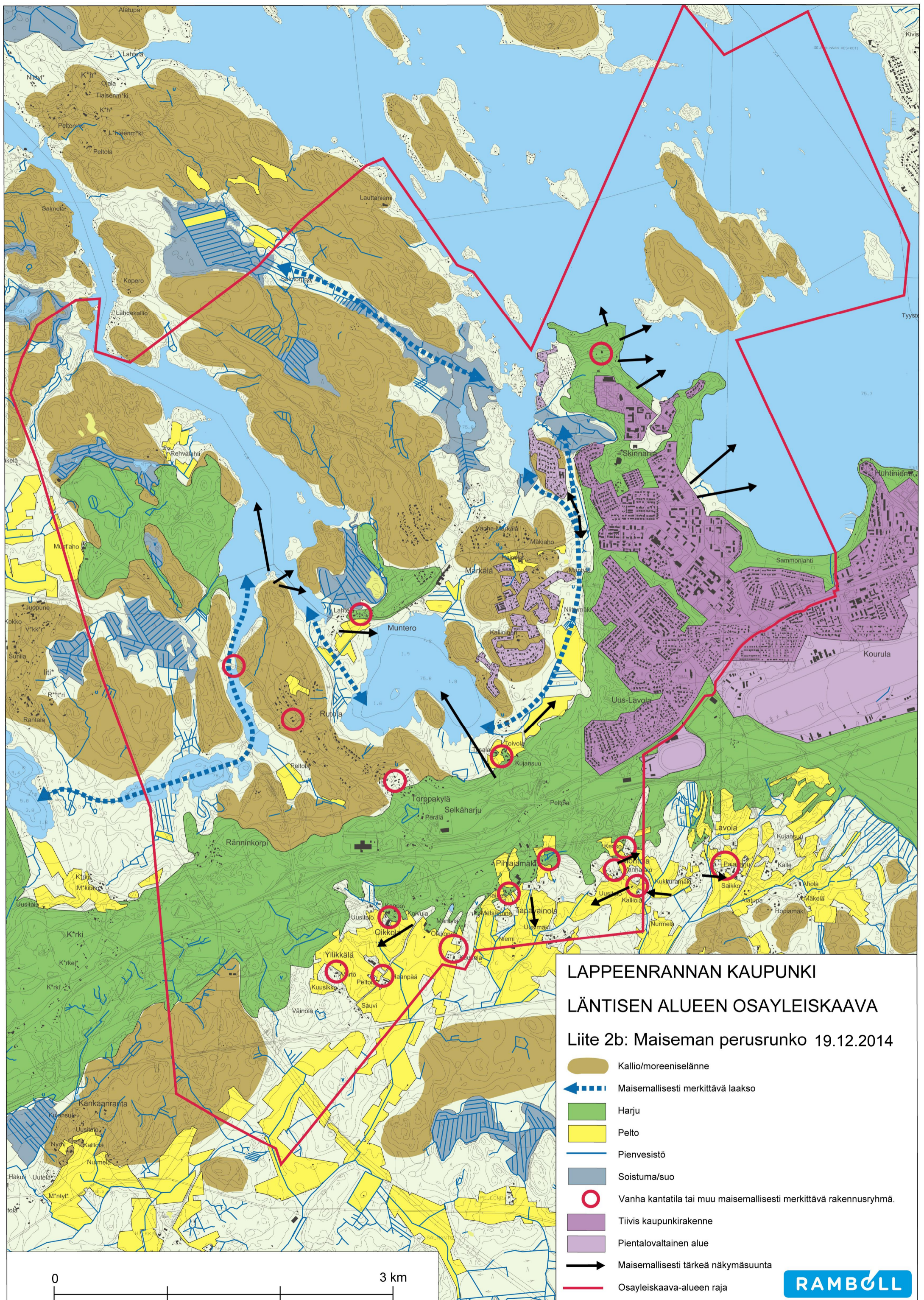
NRO	NIMI	KUVAUS	TYYPPI	TIETOLÄHDE	LISÄTIETO
1	Kirkkosillan suot	rehevä korpi, noroja, tihkupintoja, liito-orava, har-sosammal	metsäläki- ja vesiläki-kohte tai muu luontokohde, luontodirektiivin Iva-laji, uhanalainen erityisesti suojeltava sammallaji	Faunatic 2008 ja 2009, Pöyry 2012, Metsäkeskus 2015, SYKE 2016	liito-oravaesiintymä 2009, ei liito-oravahavaintoja 2012
2	Kirkkosillan itäinen metsä	kangasvuokko	uhanalainen kasvilaji	Tiehallinto 2002, Pöyry 2012	5 kukkivaa kangasvuokkoa 2012
3	Kirkkosillan pohjoinen met-	kangasvuokko	uhanalainen kasvilaji	Tiehallinto 2002, Pöyry	ainakin 200 kukkivaa kangas-

	sä			2012	vuokkoa 2012
4	Kirkkosillan luoteinen metsä	kangasvuokko	uhanalainen kasvilaji	Tiehallinto 2002, Pöyry 2012	noin 150 kukkivaa kangasvuokkoa 2012
5	Kirkkosillan läntinen metsä	kangasvuokko	uhanalainen kasvilaji	Tiehallinto 2002, Pöyry 2012	noin 20 kukkivaa kangasvuokkoa 2012
6	Metsärinteen suo ja noro	rehevä korpi, noro, tihkupintoja	metsälaki- ja vesilakikohde tai muu luontokohde	Pöyry 2012	
7	Haapalantien eteläinen metsä	kangasvuokko	uhanalainen kasvilaji	Pöyry 2012	16 kukkivaa kangasvuokkoa 2012
8	Haapalantien pohjoinen metsä	kangasvuokko	uhanalainen kasvilaji	Pöyry 2012	30 kukkivaa kangasvuokkoa 2012
9	Koivulan noro	noro	metsälaki- ja vesilakikohde tai muu luontokohde	Pöyry 2012, Metsäkeskus 2015	
10	Oikkolan kallioketo	kallioketo	muu luontokohde	Pöyry 2012	
11	Oikkolan metsän itäosa	noro, liito-orava	metsälaki- ja vesilakikohde tai muu luontokohde, luontodirektiivin IVa-laji	Faunatica 2008, Pöyry 2012	liito-oravaesiintymä 2012
12	Oikkolan metsän länsiosa	tihkupinta, noro, rehevä korpi	metsälaki- ja vesilakikohde tai muu luontokohde	Faunatica 2008, Pöyry 2012, Metsäkeskus 2015	liito-oravaesiintymä 2012
13	Oikkolan harjanne	kangasvuokko	uhanalainen kasvilaji	Pöyry 2012	noin 10 kukkivaa kangasvuokkoa 2012
14	Väinölän noro	noro	metsälaki- ja vesilakikohde tai muu luontokohde	Pöyry 2012, Metsäkeskus 2015	
15	Pyöriäsuu	vähäpuustoinen suo	metsälakikohde tai muu luontokohde	Pöyry 2012, Metsäkeskus 2015	
16	Kirkkomäki-Selkäharju	harjualue	paikallisesti arvokas harjualue	Harjututkimus 1987, POSKI 2008	POSKI-rajaus esitetty kartalla, alueelle on rakennettu tieyhteyksiä
17	Rännikorven suo	rehevä korpi, tihkupinta, noroja	metsälaki- ja vesilakikohde tai muu luontokohde	Metsäkeskus 2015	
18	Myllylammen noro	kaksi noroa	metsälaki- ja vesilakikohde tai muu luontokohde	Faunatica 2008, Pöyry 2012	potentiaalinen liito-oravan elinympäristö
19	Kärjenlammen ja Myllylammen rannat	rantaluhat, rantapuusto, noro	metsälaki- ja vesilakikohde tai muu luontokohde	Faunatica 2008, Pöyry 2012	potentiaalinen liito-oravan elinympäristö
20	Rasimäen noro	noro	metsälakikohde tai muu luontokohde	Pöyry 2012	potentiaalinen liito-oravan elinympäristö
21	Ruoholammen lounaisranta	ruovikko, rantaluhta, noro, linnusto	metsälaki- ja vesilakikohde tai muu luontokohde	Pöyry 2008, 2012 ja 2013	
22	Ruoholammen kaakkoisranta	ruovikko, rantaluhta, linnusto	metsälaki- ja vesilakikohde tai muu luontokohde	Pöyry 2012 ja 2013, Metsäkeskus 2015	
23	Ruoholammen pohjoisranta	ruovikko, rantaluhta, tervalepikko, linnusto	metsälaki- ja vesilakikohde tai muu luontokohde	Pöyry 2006, 2008, 2012 ja 2013	linnustaselvitys liite 2
24	Munteron harju	harjumetsä, kangasvuokko	uhanalainen kasvilaji, muu	Pöyry 2006, 2008 ja 2012	useita kymmeniä kukkivia kangasvuokkoja 2012
25	Hiidenniemen kallio	kallio, jyrkäne	metsälakikohde tai muu luontokohde	Pöyry 2012	
26	Hiidenniemen noro	noro, tihkupinta	metsälaki- ja vesilakikohde tai muu luontokohde	Pöyry 2012 ja 2013	
27	Tiilsalan rantametsä	lehto, noro, lähde	metsälaki- ja vesilakikohde tai muu luontokohde	Pöyry 2012 ja 2013	liito-oravahavaintoja 2012 ja 2013
28	Tiilsalan puro	puro, lehto	metsälaki- ja vesilakikohde tai muu luontokohde	Pöyry 2012 ja 2013	
29	Tiilsalan noro	lähde, noro, liito-orava	metsälaki- ja vesilakikohde tai muu luontokohde, luontodirektiivin IVa-laji	Pöyry 2012 ja 2013	liito-oravaesiintymä 2013
30	Vahvainmäen metsä	noro, lahopuustoinen metsä	metsälaki- ja vesilakikohde tai muu luontokohde	Pöyry 2005 ja 2013, Metsäkeskus 2015	
31	Vahvainmäen suo	vähäpuustoinen suo	metsälakikohde tai muu luontokohde	Pöyry 2004, Metsäkeskus 2015	
32	Tiisalankadun metsä	lehto, lähde, liito-orava, linnusto	metsälaki- ja vesilakikohde tai muu luontokohde, luontodirektiivin IVa-laji	Pöyry 2005 ja 2013	liito-oravaesiintymä 2005 ja 2013
33	Uus-Lavolan harjualue	harjualue	paikallisesti arvokas harjualue	Harjututkimus 1987, POSKI 2008	POSKI-rajaus esitetty kartalla, koillis- ja kaakkoisosissa on asuinrakentamista
34	Uus-Lavolan metsä	lehto, järeäpuustoinen kuusikko, liito-orava	metsälakikohde tai muu luontokohde, luontodirektiivin IVa-laji	Pöyry 2012, SYKE 2016	liito-oravaesiintymä 2014
35	Uus-Lavolan pellonreunametsä	lähde, liito-orava	metsälaki- ja vesilakikohde tai muu luontokohde, eteläosa luonnonsuojelualue, luontodirektiivin IVa-laji	Pöyry 2012 ja 2013, SYKE 2016	liito-oravaesiintymä 2013 ja 2014
36	Uus-Lavolan lähde	lähde	muu luontokohde	Pöyry 2012	ei luonnontilainen
37	Niittymäen metsä	liito-orava	luontodirektiivin IVa-laji	Pöyry 2013, SYKE 2016	liito-oravaesiintymä 2013 ja 2014

38	Niittymäen oja ja lähde	luonnontilaistunut oja, lähde	metsälaki- ja vesilakikohde tai muu luontokohde	Pöyry 2013	
39	Merenlahdentien metsä	liito-orava	luontodirektiivin IVa-laji	Pöyry 2004 ja 2013	liito-oravahavaintoja 2004, liito-oravaesiintymä 2013
40	Orioninkadun metsä	liito-orava	luontodirektiivin IVa-laji	Pöyry 2013, Metsäkeskus 2015	liito-oravaesiintymä 2013
41	Lappeen koulun metsä	noro, liito-orava	metsälakikohde tai muu luontokohde, luontodirektiivin IVa-laji	Pöyry 2006 ja 2013	liito-oravaesiintymä 2006 ja 2013
42	Märkälänkaaren metsä	liito-orava	luontodirektiivin IVa-laji	Pöyry 2006, 2007 ja 2012, Metsäkeskus 2015	liito-oravaesiintymä 2006 ja 2007, ei liito-oravahavaintoja 2012 ja 2013
43	Vanha-Märkälän metsä	liito-orava	luontodirektiivin IVa-laji	Pöyry 2007 ja 2013	liito-oravaesiintymä 2013
44	Märkälänlahti	rantaluhta, linnusto	metsälakikohde tai muu luontokohde	Pöyry 2012 ja 2013	linnustonselvitys liite 2
45	Lampisuon metsä	vähäpuustoinen suo, liito-orava	metsälakikohde tai muu luontokohde, luontodirektiivin IVa-laji	Pöyry 2013, Metsäkeskus 2015	liito-oravaesiintymä 2013 ja 2015
46	Yliopiston eteläinen metsä	liito-orava	luontodirektiivin IVa-laji	Pöyry 2013	liito-oravaesiintymä 2013 ja 2015
47	Yliopiston läntinen metsä	liito-orava, linnusto	luontodirektiivin IVa-laji	Hugg 2005, Lappeenrannan kaupunki 2010, Pöyry 2003, 2012 ja 2013	liito-oravahavaintoja 2004, liito-oravaesiintymä 2010, 2012, 2013 ja 2015, linnustonselvitys liite 2
48	Yliopiston rantametsä	lehto, noro, liito-orava, linnusto	metsälaki- ja vesilakikohde tai muu luontokohde, luontodirektiivin IVa-laji	Hugg 2005, Pöyry 2003, 2012 ja 2013	liito-oravaesiintymä 2004, 2012, 2013 ja 2015, linnustonselvitys liite 2
49	Parkinmäen harju	harjualue	paikallisesti arvokas harjualue	Harjututkimus 1987, POSKI 2008	POSKI-rajaus esitetty kartalla
50	Parkinmäen metsä	harjumetsä, kangasvuokko, liito-orava, lepakoiden ruokailualue (II luokan alue)	luontodirektiivin IVa-laji, uhanalainen kasvilaji	Hugg 2005, Kolari 2012, Pöyry 2012 ja 2013	liito-oravahavaintoja 2004 ja 2013, liito-oravaesiintymä 2015, 2 kukkivaa ja noin 20 kukkimatonta kangasvuokkoa 2015, linnusto- ja lepakkonselvitys liite 2
51	Kotaniemen harju	kangasvuokko	uhanalainen kasvilaji	Pöyry 2013	yli 200 kukkivaa kangasvuokkoa 2013
52	Sammonlahden rantaluhta	rantaluhta, linnusto, lepakoiden ruokailualue (II luokan alue)	metsälakikohde tai muu luontokohde, luontodirektiivin IVa-lajit	Pöyry 2013	linnusto- ja lepakkonselvitys liite 2
53	Sammonlahden rantametsä	lehto, noro, liito-orava, linnusto	metsälaki- ja vesilakikohde tai muu luontokohde, luontodirektiivin IVa-laji	Lappeenrannan kaupunki 2010, Pöyry 2013 ja 2015, Metsäkeskus 2015	liito-oravahavaintoja 2010, liito-oravaesiintymä 2013 ja 2015, linnusto- ja lepakkonselvitys liite 2
54	Kuusimäen noro	noroja, tihkupintoja	metsälaki- ja vesilakikohde tai muu luontokohde	Pöyry 2013, Metsäkeskus 2015	
55	Saimaa-Lietvesi FINIBA-alue	selkävesilintujen pesimäalue	Suomen tärkeä FINIBA-lintualue	BirdLife Suomi ry & SYKE ym. 2002, EKLY 2014	Sunisenselkä ja Sammonlahti ovat osa maakunnallisesti tärkeää (MAALI) Pien-Saimaan koskeloselkien aluetta
56	Keljäinluoto ja luhta	luoto ja rantaluhta, linnusto, lepakoiden ruokailualue (II luokan alue)	metsälakikohde tai muu luontokohde, luontodirektiivin IVa-lajit	Pöyry 2012 ja 2013	linnusto- ja lepakkonselvitys liite 2
57	Kivilahden luodot	luotoja, linnusto	muu luontokohde	Pöyry 2013	linnustonselvitys liite 2
58	Ruohosaaren harju	harju	muu luontokohde	Pöyry 2012	linnustonselvitys liite 2
59	Ruohosaaren kalliot	kallioita ja kalliokeitoja, kalliosinisiiven esiintymisalue	metsälakikohde tai muu luontokohde, uhanalainen erityisesti suojeltava perhoslaji	Jantunen ym. 2003, Pöyry 2012, Vitikainen ym. 2015	linnustonselvitys liite 2
60	Naurissaari	saarimetsä, kallioita ja kalliokeitoja, kalliosinisiipihavainto	METSO-kriteerit täyttävä kohde, muu luontokohde, uhanalainen erityisesti suojeltava perhoslaji	Partanen 2011, Pöyry 2013, Vitikainen ym. 2015, Metsäkeskus 2015	potentiaalinen kalliosinisiiven elinympäristö
61	Ristisalmensaaret	saaria ja luotoja, linnusto	METSO-kriteerit täyttävä kohde	Partanen 2011, Pöyry 2013, Metsäkeskus 2015	linnustonselvitys liite 2
62	Luhtalammensuo	luonnontilainen suo	Natura 2000 -alue	ELY-keskus 2015	myös soidensuojeluohjelman kohde, linnustonselvitys liite 2
63	Mustakorven metsä	lehtilähöpuustoinen entinen pelto	muu luontokohde	Pöyry 2012	
64	Korteislahden kosteikko	rehevä korpi, lampareita	metsälaki- ja vesilakikohde tai muu luontokohde	Pöyry 2012	
65	Lauttaniemen noro	rehevä korpi, noro	metsälaki- ja vesilakikohde tai muu luontokohde	Pöyry 2012, Metsäkeskus 2015	
66	Pitkänotkon suo	korpi	metsälakikohde tai muu luontokohde	Pöyry 2012, Metsäkeskus 2015	
67	Pitkänotkon metsä	lehto, noro, liito-orava	metsälaki- ja vesilakikohde	Pöyry 2012	liito-oravaesiintymä 2013

			tai muu luontokohde, luontodirektiivin IVa-laji		
68	Salotorpan metsä	lehtolaikku	metsälaki tai muu luontokohde	Pöyry 2012	
69	Mustosenmäen metsä	varttunut metsä	muu luontokohde	Pöyry 2012	potentiaalinen liito-oravan elinympäristö
70	Kapiasuo	vähäpuustoinen suo	metsälakikohde tai muu luontokohde	Pöyry 2012, Metsäkeskus 2015	
71	Munteronsuo korpi	rehevä korpi, noro	metsälaki- ja vesilakikohde tai muu luontokohde	Pöyry 2012 ja 2013	
72	Munteronsuon noro	noro, kallio, korpi	metsälaki- ja vesilakikohde tai muu luontokohde	Pöyry 2006, 2008 ja 2013	liito-oravahavaintoja 2005, asumaton 2008 ja 2012
73	Tenhamoinlahden luhta ja noro	vähäpuustoinen suo, noro	metsälaki- ja vesilakikohde tai muu luontokohde	Pöyry 2008 ja 2012, Metsäkeskus 2015	
74	Suuri Näkinniemen kallio	kallio	metsälakikohde tai muu luontokohde	Pöyry 2008	potentiaalinen kalliosinisiiven elinympäristö
75	Rovonlahden luodot	luotoja, linnusto	muu luontokohde	Pöyry 2012 ja 2013	
76	Sahalahden luhta	rantaluhta, linnusto	metsälakikohde tai muu luontokohde	Pöyry 2013	
77	Lapatonniemen noro	noro, lehto	metsälaki- ja vesilakikohde tai muu luontokohde	Pöyry 2006	
78	Rutolanlahden luhta	rantaluhta, linnusto	metsälakikohde tai muu luontokohde	Pöyry 2013	
79	Hietarannan pikkusuo	vähäpuustoinen suo	metsälakikohde tai muu luontokohde	Pöyry 2012	
80	Hietarannan metsä	kangasvuokko	uhanalainen kasvilaji	Pöyry 2012	4 kukkivaa kangasvuokkoa 2012
81	Hietarannan suo	vähäpuustoinen suo	metsälakikohde tai muu luontokohde	Pöyry 2012	
82	Hämeenlahden kosteikko	noro ja luhta	metsälakikohde tai muu luontokohde	Pöyry 2012	
83	Rehvalampi	lampi, linnusto	muu luontokohde	Pöyry 2012	
84	Pieni Rehvalampi	lampi	metsälaki- ja vesilakikohde tai muu luontokohde	Pöyry 2012	
85	Rehvalahden pikkusuo	vähäpuustoinen suo	metsälakikohde tai muu luontokohde	Pöyry 2012	
86	Rehvalahden suojuotti	vähäpuustoinen suo, rehevä korpi, noro	metsälaki- ja vesilakikohde tai muu luontokohde	Pöyry 2012	
87	Sammonlahden koulun metsä	liito-orava	luontodirektiivin IVa-laji,	Pöyry 2015, SYKE 2016, ELY-keskus 2017	liito-oravaesiintymä 2014, liito-oravahavaintoja 2015 ja 2016



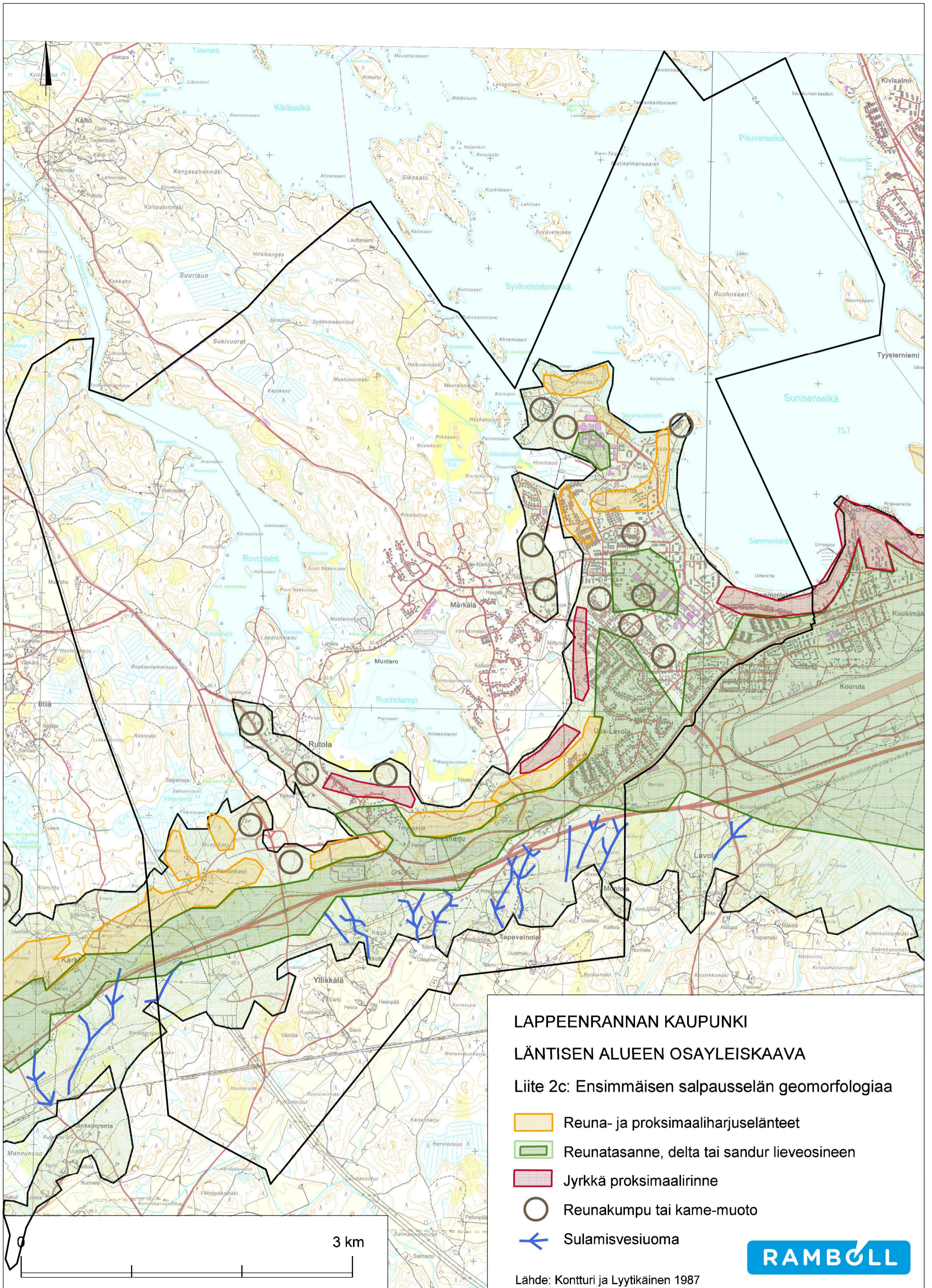


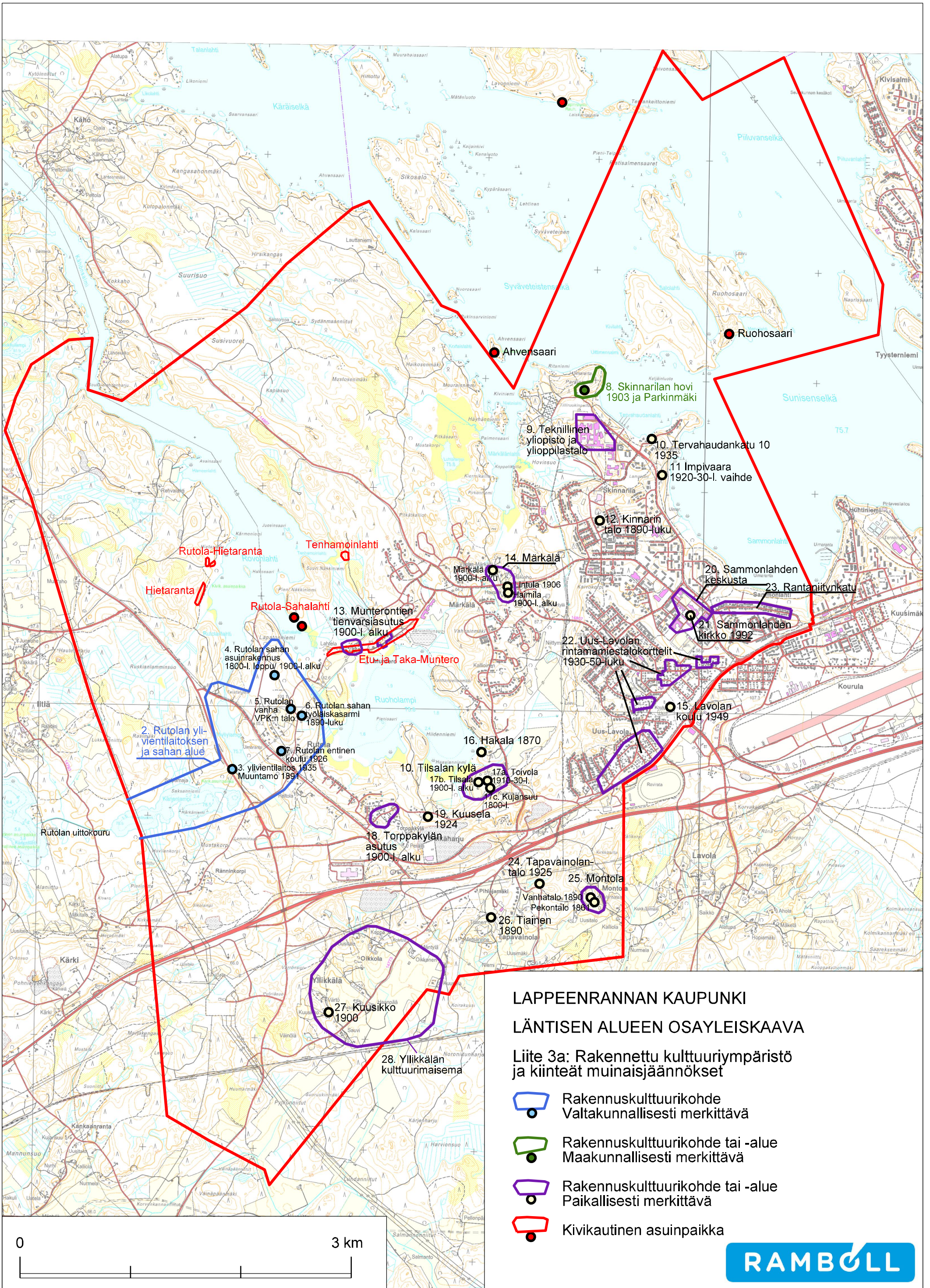
LAPPEENRANNAN KAUPUNKI
LÄNTISEN ALUEEN OSAYLEISKAAVA
 Liite 2b: Maiseman perusrunko 19.12.2014

- Kallio/moreeniselänne
- Maisemallisesti merkittävä laakso
- Harju
- Pelto
- Pienvesistö
- Soistuma/suo
- Vanha kantatila tai muu maisemallisesti merkittävä rakennusryhmä.
- Tiivis kaupunkirakenne
- Pientalovaltainen alue
- Maisemallisesti tärkeä näkymäsuunta
- Osayleiskaava-alueen raja

0 3 km







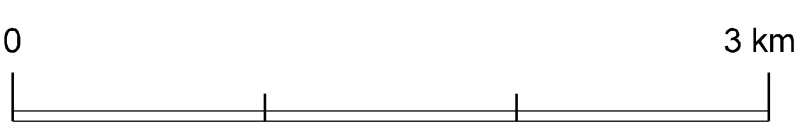


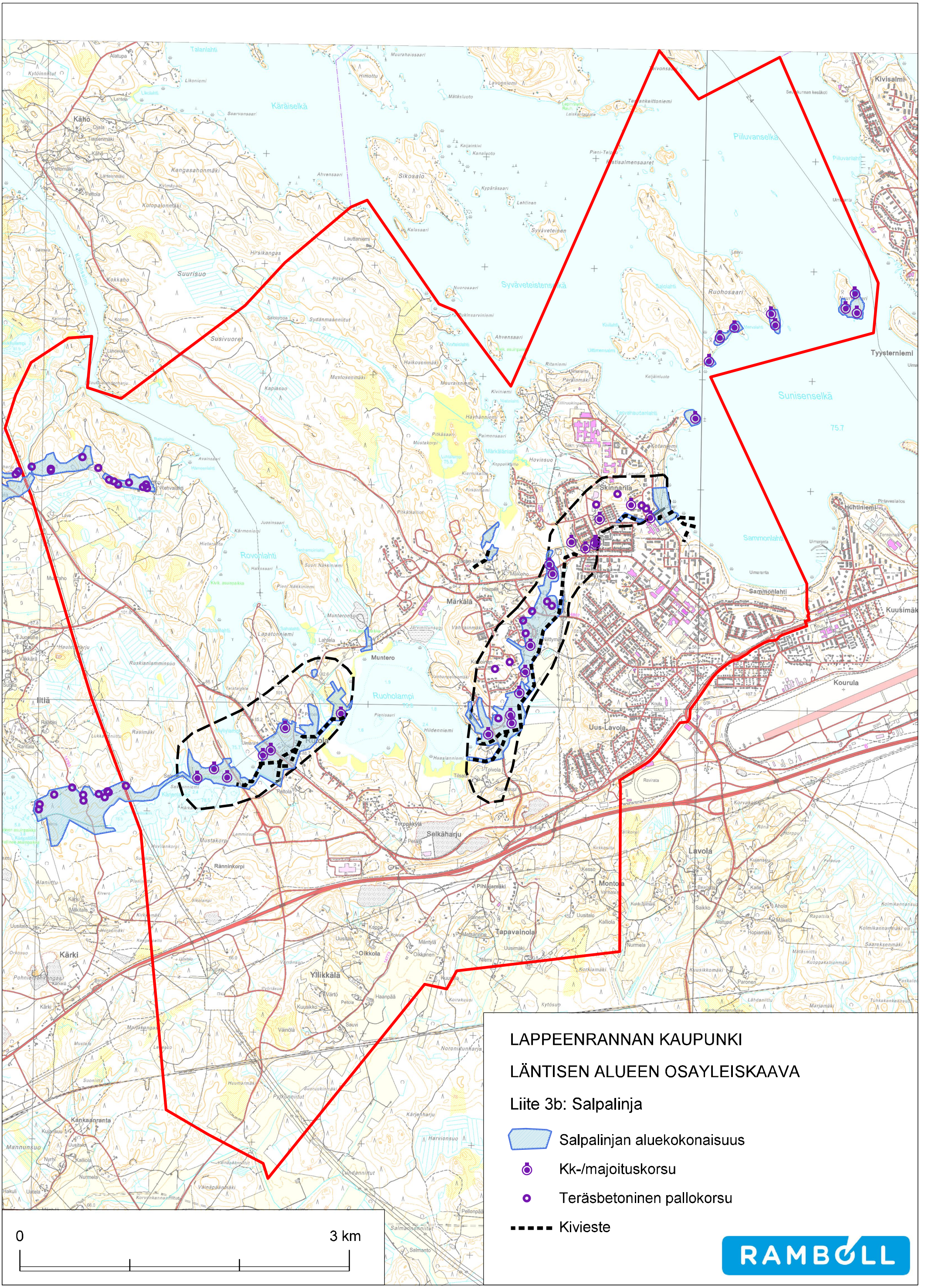


**LAPPEENRANNAN KAUPUNKI
LÄNTISEN ALUEEN OSAYLEISKAAVA**

**Liite 3a: Rakennettu kulttuuriympäristö
ja kiinteät muinaisjäännökset**

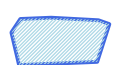



-  Rakennuskulttuurikohteita
Valtakunnallisesti merkittäviä
-  Rakennuskulttuurikohteita tai -alueita
Maakunnallisesti merkittäviä
-  Rakennuskulttuurikohteita tai -alueita
Paikallisesti merkittäviä
-  Kivikautinen asuinpaikka

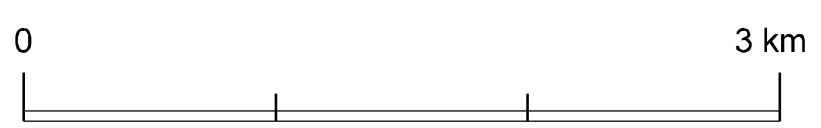


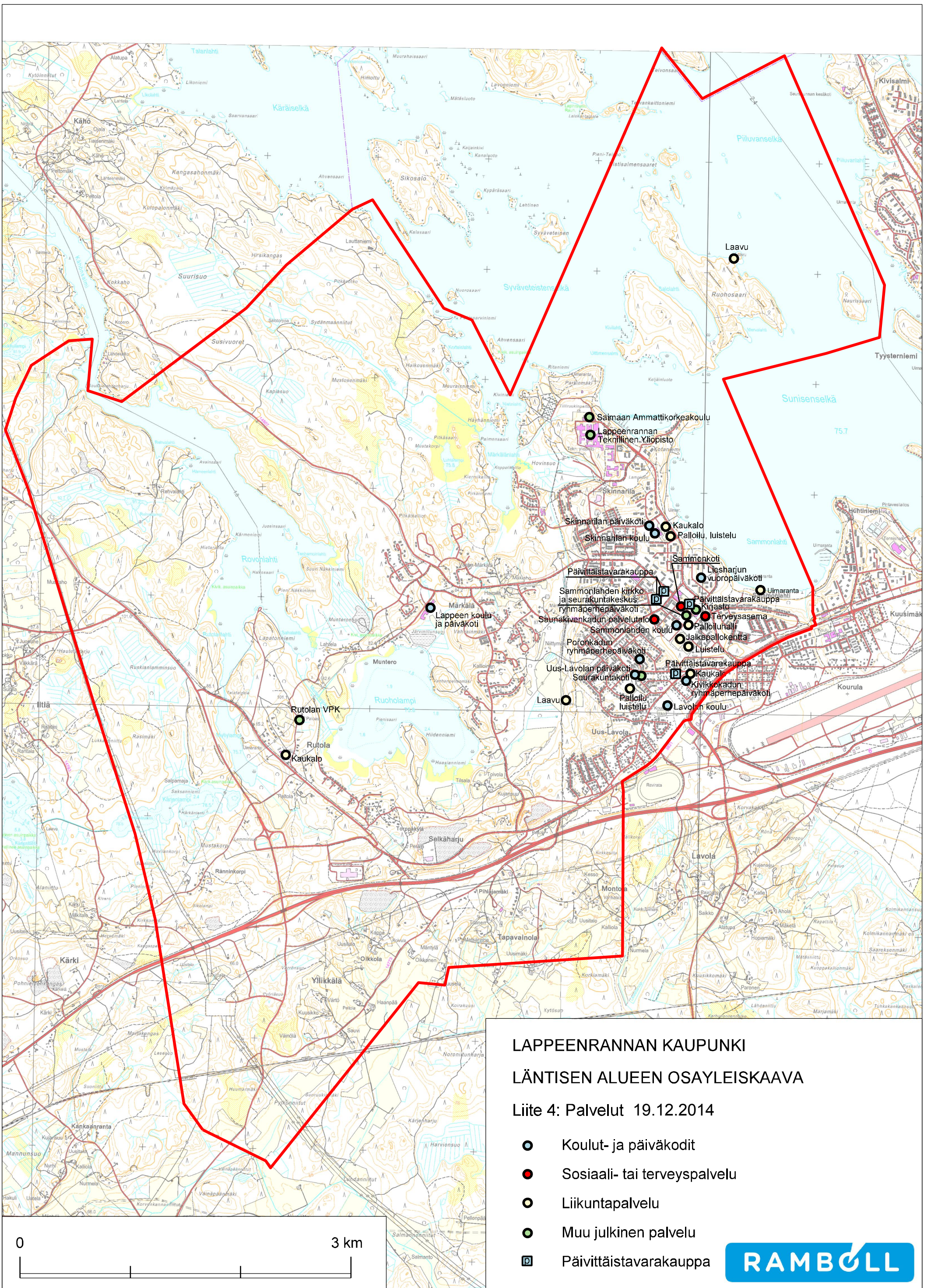


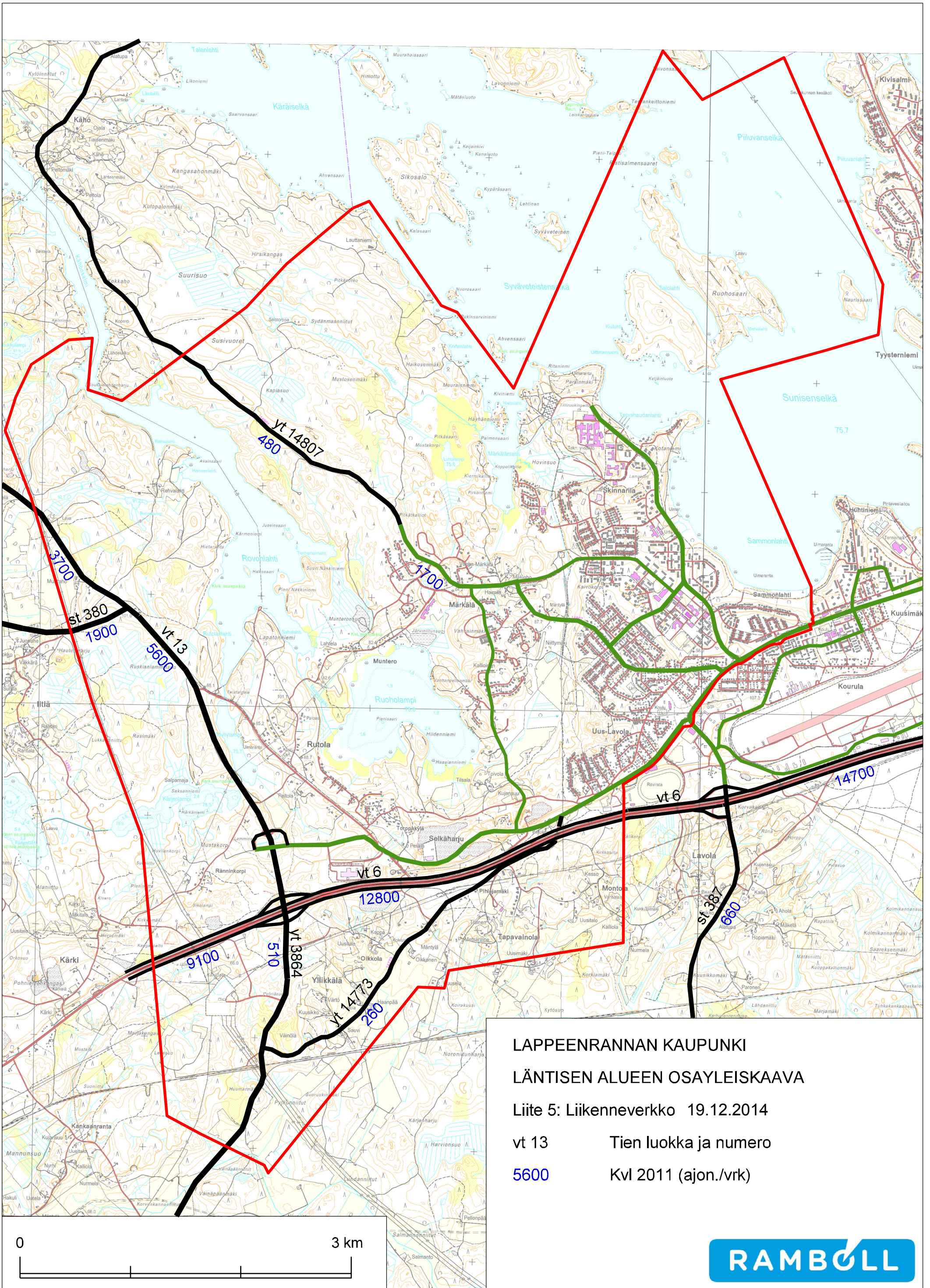
LAPPEENRANNAN KAUPUNKI
LÄNTISEN ALUEEN OSAYLEISKAAVA

Liite 3b: Salpalinja

-  Salpalinjan aluekokonaisuus
-  Kk-/majoituskorsu
-  Teräsbetoninen pallokorsu
-  Kivieste







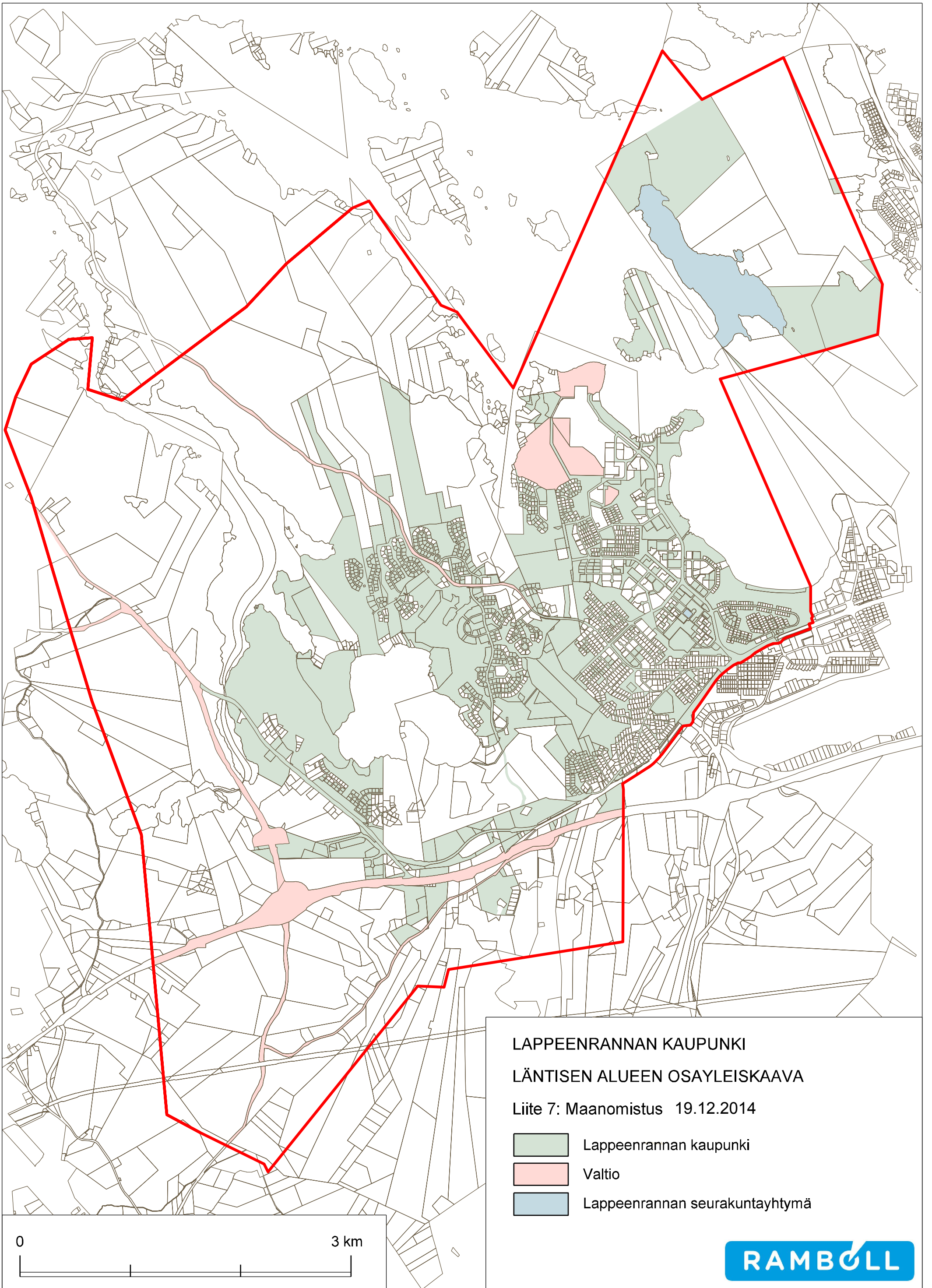
LAPPEENRANNAN KAUPUNKI
LÄNTISEN ALUEEN OSAYLEISKAAVA

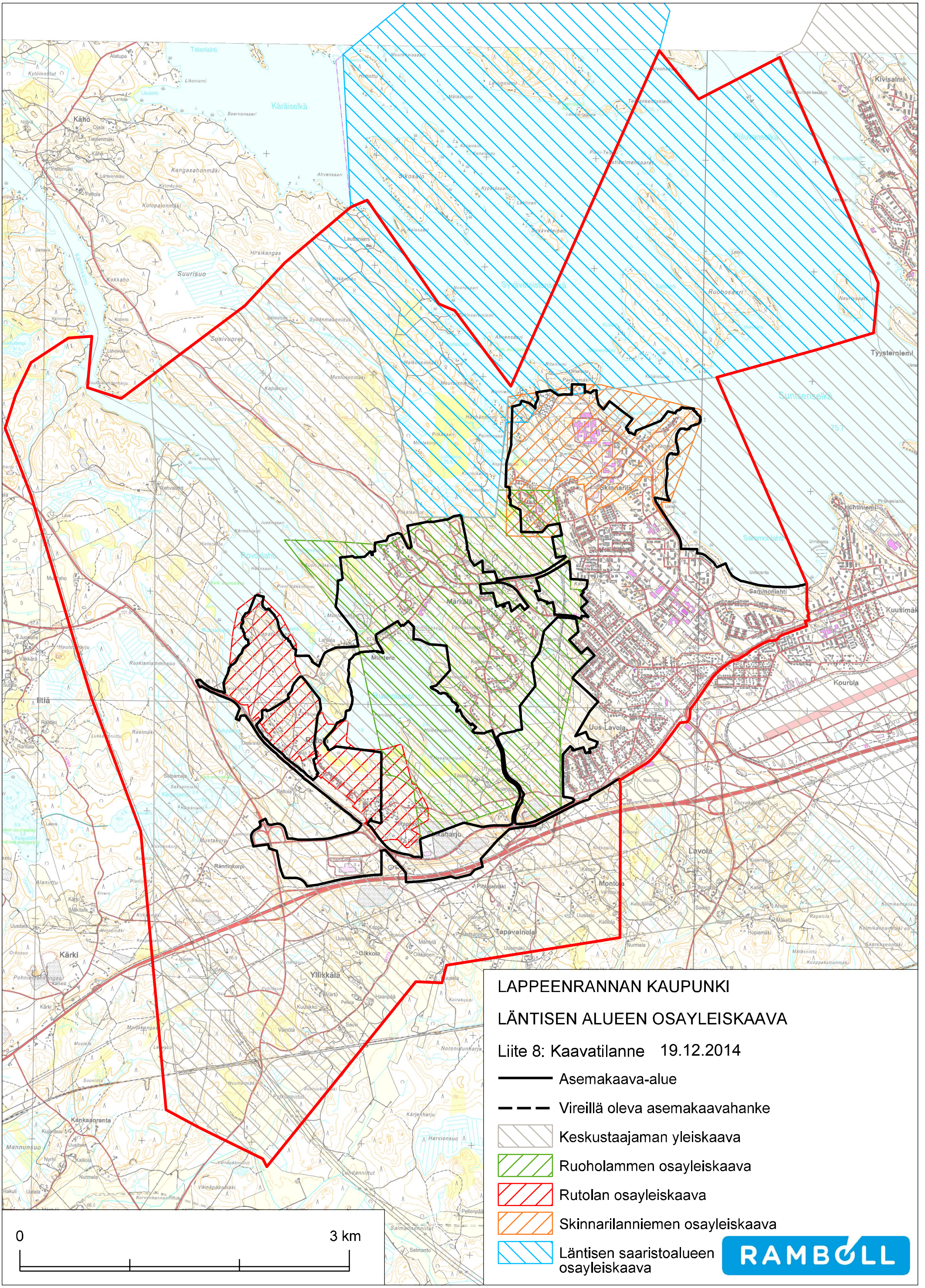
Liite 5: Liikenneverkko 19.12.2014

vt 13 Tien luokka ja numero

5600 Kvl 2011 (ajon./vrk)







LAPPEENRANNAN KAUPUNKI
LÄNTISEN ALUEEN OSAYLEISKAAVA

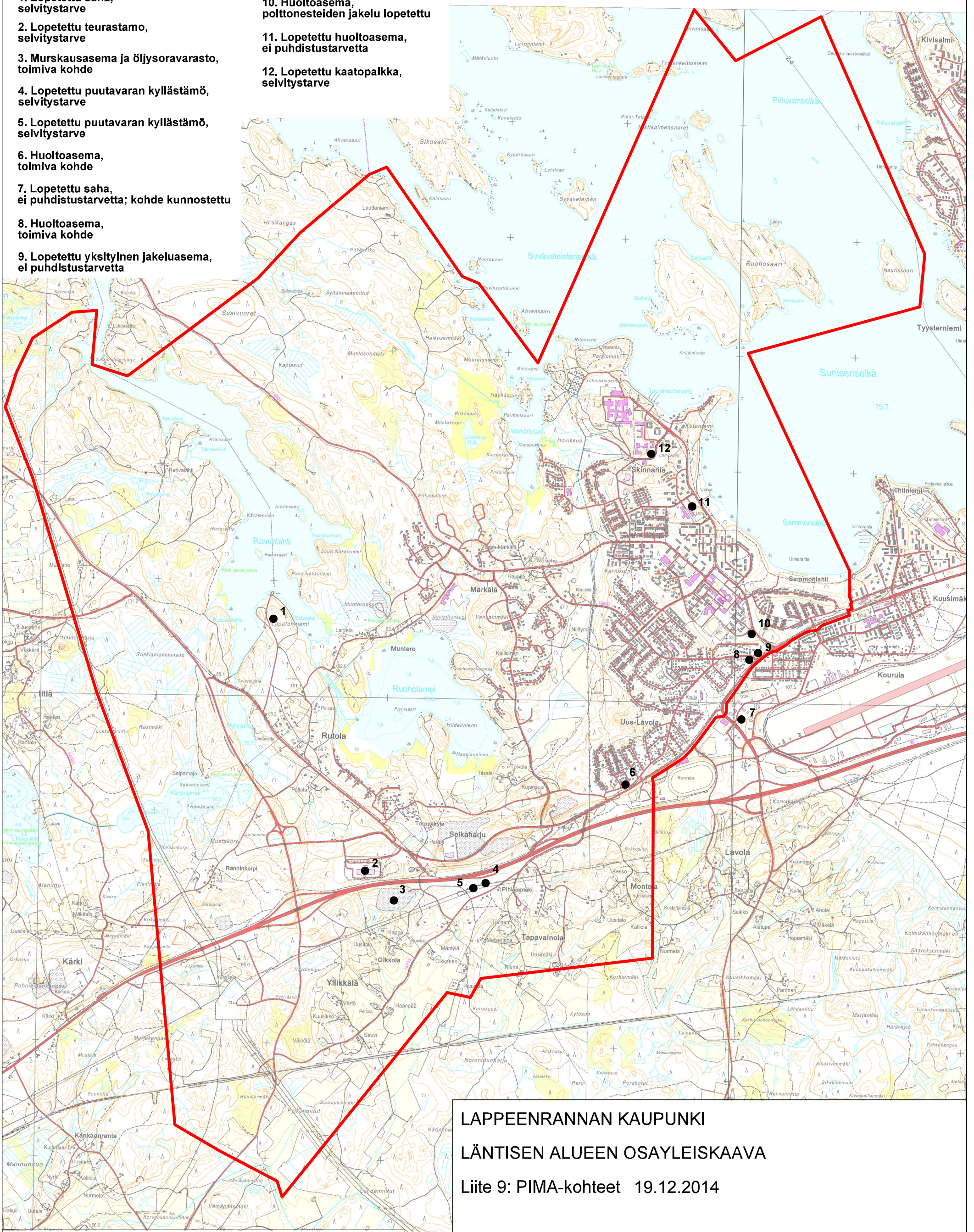
Liite 8: Kaavatilanne 19.12.2014

-  Asemakaava-alue
-  Vireillä oleva asemakaavahanke
-  Keskustaajaman yleiskaava
-  Ruoholammen osayleiskaava
-  Rutolan osayleiskaava
-  Skinnarilanniemen osayleiskaava
-  Läntisen saaristoalueen osayleiskaava

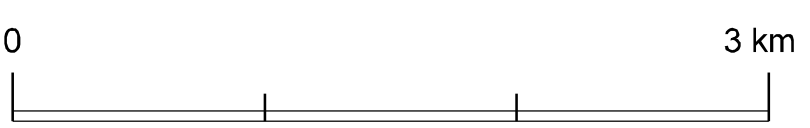


Maaperän tilan tietojärjestelmän kohteet:

- | | |
|---|--|
| 1. Lopetettu saha, selvitystarve | 10. Huoltoasema, polttonesteiden jakelu lopetettu |
| 2. Lopetettu teurastamo, selvitystarve | 11. Lopetettu huoltoasema, ei puhdistustarvetta |
| 3. Murskausasema ja öljysoravarasto, toimiva kohde | 12. Lopetettu kaatopaikka, selvitystarve |
| 4. Lopetettu puutavaran kyllästämö, selvitystarve | |
| 5. Lopetettu puutavaran kyllästämö, selvitystarve | |
| 6. Huoltoasema, toimiva kohde | |
| 7. Lopetettu saha, ei puhdistustarvetta; kohde kunnostettu | |
| 8. Huoltoasema, toimiva kohde | |
| 9. Lopetettu yksityinen jakeluasema, ei puhdistustarvetta | |

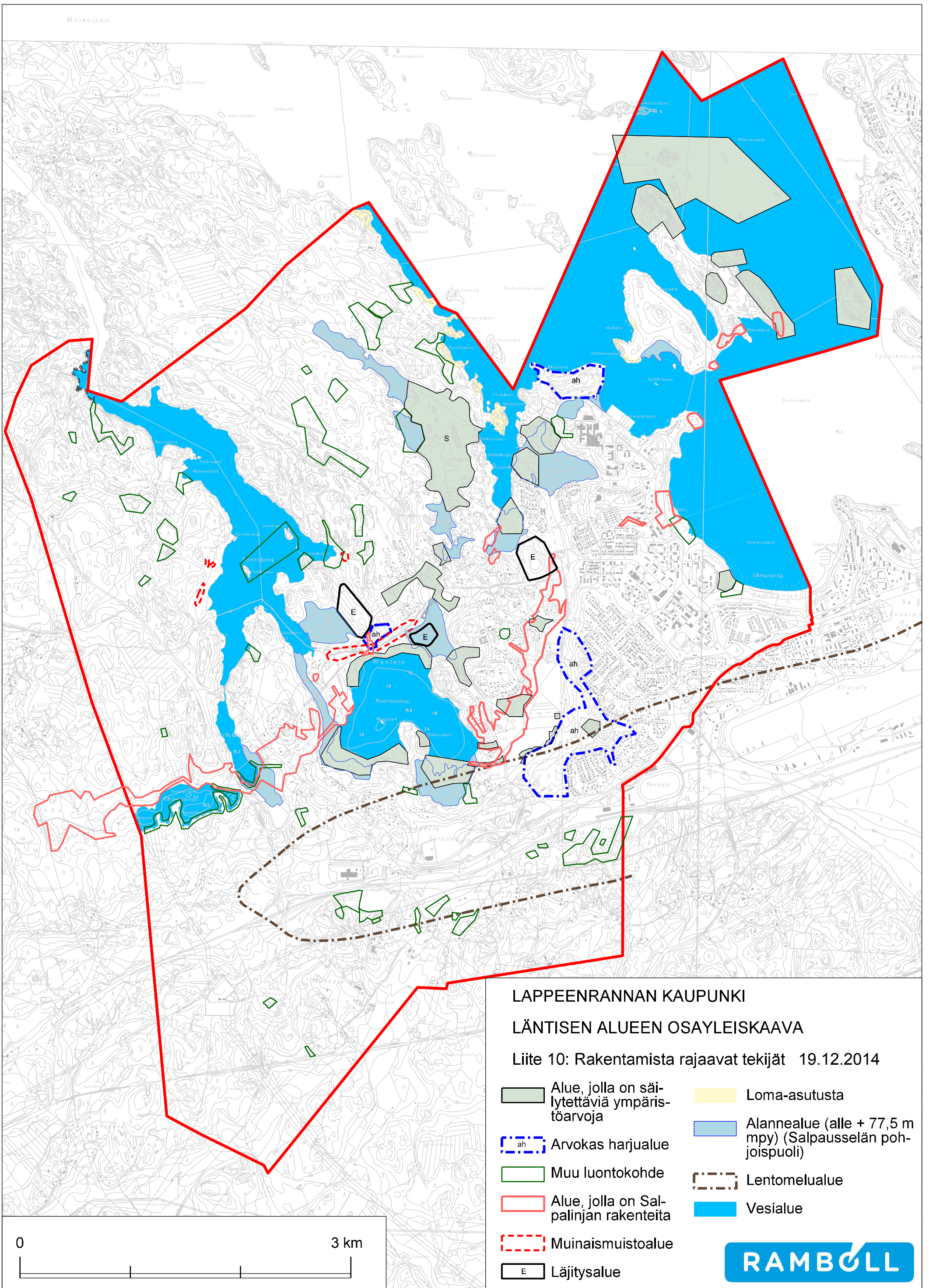


LAPPEENRANNAN KAUPUNKI
LÄNTISEN ALUEEN OSAYLEISKAAVA
Liite 9: PIMA-kohteet 19.12.2014




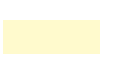
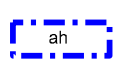
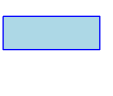
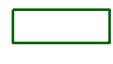





Lähde: Maaperän tilan tietojärjestelmä,
Kaakkois-Suomen ely-keskus





LAPPEENRANNAN KAUPUNKI
LÄNTISEN ALUEEN OSAYLEISKAAVA

Liite 10: Rakentamista rajaavat tekijät 19.12.2014

- | | |
|---|--|
|  Alue, jolla on säilytettävää ympäristöarvoa |  Loma-asutusta |
|  Arvokas harjualue |  Alannealue (alle + 77,5 m mpy) (Salpausselän pohjoispuoli) |
|  Muu luontokohde |  Lentomelualue |
|  Alue, jolla on Salpalinjan rakenteita |  Vesialue |
|  Muinaismuistoalue | |
|  Läjitysalue | |

